

**023.07**

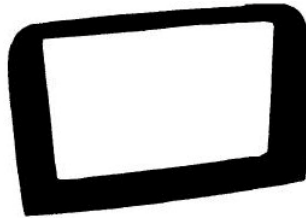


Mascherina  
Doppio/Double DIN

**CROMA**  
Dal 2005

Colour Black/Nera  
Car Radio Panel

**023.205**



Mascherina  
Doppio/Double ISO

**CROMA**  
Dal 2008

Colour Black/Nera  
Car Radio Panel

**023.210**



KIT Fissaggio  
Mascherina  
Con Fascia  
Doppio/Double DIN

**CROMA**  
Dal 2008  
Colour Black/Nera  
Car Radio Panel

**023.94**



Mascherina ISO

**PUNTO**  
Dal 1999

Colour Black/Nera  
Car Radio Panel

**023.09/N**  
**023.09/G**

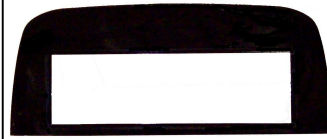


Mascherina ISO

**GRANDE**  
**PUNTO** dal 2005

Colour Black/Nero  
Colour Grey/Grigio  
Car Radio Panel

**023.227**



Mascherina ISO

**PUNTO - EVO**  
Dal 2009

Colour Black/Nero  
Car Radio Panel

**023.328**



Mascherina ISO

**BARCETTA**

Colour Black/Nero  
Car Radio Panel

**023.87/N**  
**023.87/G**



Mascherina ISO

**MULTIPLA**

Colour Black/Nero  
Dal 2006  
Colour Grey/Grigio  
Sino al 2006

Car Radio Panel

**023.73**



Mascherina ISO

**BRAVO**  
**BRAVA**  
**MAREA**

Colour Black/Nero  
Car Radio Panel

**023.20/N**  
**023.20/G**



Mascherina  
Doppio/Double DIN

**IDEA**  
Colour Grey/Grigio  
Dal 2005  
Colour Black/Nero  
dal 2005  
Car Radio Panel

**023.128/N**  
**023.128/G**



Mascherina  
Doppio/Double ISO

**IDEA**  
Colour Grey/Grigio  
Dal 2005  
Colour Black/Nero  
dal 2005  
Car Radio Panel

**023.140**



Mascherina  
Doppio/Double DIN

**SEDICI**  
Colour Black/Nero  
dal 2006  
Car Radio Panel

**023.377**



KIT Fissaggio  
Mascherina  
Con Fascia  
Doppio /Double DIN

**SEDICI** dal 06  
Colour Grey/Grigio

**023.376**



KIT Fissaggio  
Mascherina  
Con Fascia  
Doppio /Double DIN

**DUCATO**  
Colour Black/Nero

**023.262**



Mascherina  
Doppio/Double DIN

**DUCATO**  
Colour Black/Nero  
dal 2006  
Car Radio Panel

**023.272**



Mascherina  
Doppio/Double DIN

**DUCATO**  
Colour Black/Nero  
dal 2011  
Car Radio Panel

**023.10**



Mascherina  
Doppio/Double DIN

**PANDA**  
Colour Anthracite/Antracite  
Dal 2003  
Car Radio Panel

**023.71**

Mascherina  
Doppio/Double ISO

**PANDA**

Colour Anthracite/Antracite  
Dal 2003

Car Radio Panel



**023.254/GS**

Mascherina ISO

**023.254/NL**

**PANDA**

dal 2011

Colour Nero Lucido  
Colour Grigio Scuro



**023.68/N**

**023.68/G**

Sottopancia  
Per Fascia ISO

**PANDA**

Colour Grey/Grigio  
Colour Black/Nero

Car Radio Panel



**023.161/A**

**023.161/G**

Mascherina ISO

**CINQUECENTO**  
dal 2007

Colour Ivory/Avorio  
Colour Grey/Grigio

Car Radio Panel



**023.438**

Mascherina  
Doppio Double DIN

**500 L**

Dal 2012

Colour Black Nero



**023.439**

Mascherina  
Doppio Double DIN  
Con Staffe

**500 L**

Dal 2012

Colour Black Nero



**023.444**

Mascherina  
Doppio /Double DIN

**DOBLO**

Dal 2010

Colour Black Nero



**023.470/NL**

Mascherina ISO

**023.470/A**

**DOBLO**

Dal 2010

Colour Anthracite/Antracite  
Colour/Black Nero Lucido



**023.06**



Mascherina  
Doppio/Double DIN

**STILO** dal 2005

Colour Black/Nero

Car Radio Panel

**023.136**



Mascherina  
Doppio/Double ISO

**STILO** dal 2005

Colour Anthracite/Antracite

Car Radio Panel

**023.109**



Mascherina ISO

**STILO** dal 2005

Colour Black/Nero

Car Radio Panel

**023.156**



Mascherina  
Doppio/Double DIN

**BRAVO** dal 2007

Colour Black/Nero

Car Radio Panel

**023.157**



Mascherina  
Doppio/Double ISO

**BRAVO** dal 2007

Colour Black/Nero

Car Radio Panel

**023.394/N**

**023.394/G**



Mascherina ISO

**FIORINO** dal 08

**QUBO** dal 08

Colour Grey/Grigio  
Colour Black/Antracite

**023.197**



Cornice  
Doppio ISO

**SCUDO** dal 2007

Colour Black/Nero

Car Radio Panel

**023.198**



KIT Fissaggio  
Mascherina  
Con Fascia  
Doppio DIN

**SCUDO** dal 2007

Colour Black/Nero

Car Radio Panel

**023.362**



Coppia Supporti  
130 mm

**FIORINO**  
Dal 2008

Front/Anteriori  
Speaker Adapters

**023.295**



Coppia Supporti  
130 mm

**PUNTO**  
Sino al 99

Speaker Adapters

**20.856**



**Dome tweeter**  
80 WATT

**PANDA**  
Dal 2003

**20.854**



**Dome tweeter**  
80 WATT

**STILO**  
Dal 2005

**20.838**



**Dome tweeter**  
80 WATT

**BRAVO**  
**BRAVA**

**20.851**



**Dome tweeter**  
80 WATT

**PUNTO**  
Dal 1999

**20.844**



**Dome tweeter**  
80 WATT

**COUPE'**

**023.294/N**  
**023.294/B**



Coppia Supporti  
165 mm+griglie

**PUNTO** dal 99

Porte Anteriori  
Front/Doors

Speaker Adapter +grille

Colore Black/Nero

Colore White/Bianco

**023.303**



Coppia Supporti  
165 mm

**CROMA** dal 05  
**IDEA** dal 05

Anteriori/Posteriore  
Front/Rear  
Speaker Adapter

**023.346**



Coppia Supporti  
100 - 130 mm

**BRAVO** dal 07  
**GRANDE**

**PUNTO** dal 05  
Porte Posteriori  
Rear/Doors  
Speaker Adapter

**023.345**



Coppia Supporti  
165 mm

**DUCATO** dal 06  
**GRANDE**

**PUNTO** dal 05  
Porte Anteriori  
Front/Doors  
Speaker Adapter

**023.337**



Coppia Supporti  
165 mm

**PANDA** dal 03

Porte Anteriori  
Front/Doors

Speaker Adapter

**023.338**



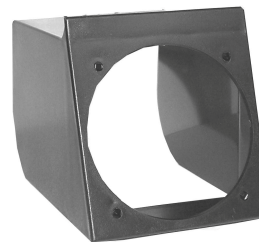
Coppia Supporti  
165 mm

**PANDA** dal 03

Porte Posteriori  
Rear/Doors

Speaker Adapter

**023.233/N**  
**023.233/G**



Coppia BOX  
100 mm

**PANDA**

Anteriori/Front  
Colour Black/Nero  
Colour Grey/Grigio

Speaker Adapter

**021.17/N**  
**021.17/G**



Coppia Griglie  
100 mm

**PANDA**

Anteriori/Front  
Colour Black/Nero  
Colour Grey/Grigio

Speaker Adapter

**023.285**



Coppia Supporti  
130 mm

**MULTIPLA**

Posteriori/Rear

Speaker Adapter

**023.305**



Coppia Supporti  
165 mm

**STILO** dal 05

3 Porte Posteriori  
Rear/Doors

Speaker Adapter

**023.304**



Coppia Supporti  
165 mm

**STILO** dal 05  
**BRAVO** dal 07

Anteriori/Front  
Speaker Adapter

**023.271**



Coppia Supporti  
130 mm

**BRAVA**  
**BRAVO**  
**MAREA**

Anteriori/Front  
Speaker Adapter

**023.352**



Coppia Supporti  
165 mm

**SCUDO** dal 07

Porte Anteriori  
Front/Doors

Speaker Adapter

**023.342**

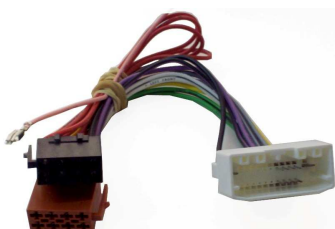


Coppia Supporti  
165 mm

**SEDICI** dal 06

Speaker Adapter

**44.280**



connettore ISO

**FREEMONT**  
Dal 2011

**44.281**



**FREEMONT**  
Dal 2011

Connection cable from  
OEM radio to Parrot  
free hands kit

Cavo di collegamento  
dalla radio OEM al  
Kit vivavoce Parrot

**44.284**

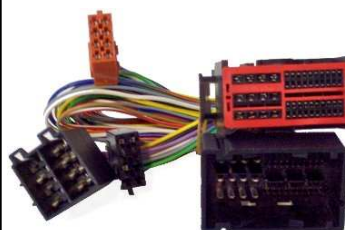
Connettore ISO



**500 L**

Dal 2012

**44.285**



**500 L**

Dal 2012

Connection cable from  
OEM radio to Parrot  
free hands kit

Cavo di collegamento  
dalla radio OEM al  
Kit vivavoce Parrot

**44.227**



**SCUDO** dal 07  
**QUBO** dal 08  
**ULYSSE** dal 04

Connection cable from  
OEM radio to Parrot  
free hands kit

Cavo di collegamento  
dalla radio OEM al  
Kit vivavoce Parrot

**44.224**



Connettore ISO

**SCUDO** dal 07  
**QUBO** dal 08  
**ULYSSE** dal 04

ISO Connectors

**44.230**



**SEDICI** dal 06

Connection cable from  
OEM radio to Parrot  
free hands kit

Cavo di collegamento  
dalla radio OEM al  
Kit vivavoce Parrot

**44.178**



Connettore ISO

**SEDICI** dal 2006

ISO Connectors

**42.172**

Adattatore  
Antenna DIN

**SCUDO** dal 06  
**QUBO** dal 08  
**ULISSE** dal 04  
**DIN** → **FAKRA**



**42.173**

Adattatore  
Antenna ISO

**SCUDO** dal 06  
**QUBO** dal 08  
**ULISSE** dal 04  
**ISO** → **FAKRA**





## 42.181



Connettore  
**PUNTO** dal 99  
**DUCATO** dal 02  
**MULTIPLA** dal 99  
**STILO** dal 99  
Cruscotto/Dashboard  
Speaker /Connectors

## 42.201



Tutti i  
Modelli  
**ISO**  
All Models  
ISO Connectors

## 42.151



Connettore  
**PUNTO** dal 93  
**BRAVO** dal 95  
**BARCETTA** dal 95  
**ULISSE** dal 95  
**TIPO** dal 95  
**500-600**  
Portiere/Doors  
Speaker /Connectors

## 42.123



Connettore  
Altoparlante  
**DUCATO** dal 06  
Portiere/Doors  
Speaker /Connectors

## 42.135



Tutti i  
Modelli  
**Universal**  
All Models  
4 Speaker Connectors

## 42.200



Tutti i  
Modelli  
**Universal**  
All Models  
4 Speaker Connectors

**50.019**



Spare Part

**STILO**  
Asta Ricambio Cm.40

**50.021**



Spare Part

**STILO**  
Doppio Avvolgimento  
Antivento Cm.40  
Double/winding

**50.022**



Spare Part

**STILO**  
Asta Ricambio Cm.25

**50.005**



**PANDA** dal 2003  
Con Cavo/with/cable

**50.006**



**PANDA** dal 2003  
Senza cavo/wireless

**50.106**



**PANDA**

**50.272**



**PUNTO - DOBLO**

**50.275**



**UNIVERSAL**  
Ricambio

**50.200**



**UNO** Sino al 2003